

# HPRC2100

## HARDERBACK

Maletas Industriales | Maletines Militares  
Estuches de Protección | Cajas Polipropileno  
Mochilas Resistentes | Cajas Biométricas



### Colores



### Especificaciones [ Largo x Ancho x Profundo ]

#### Exterior:

[10.16" x 9.06" x 4.84"]  
[25.80 x 23.00 x 12.30 cm]

#### Interior:

[9.29" x 7.17" x 4.25"]  
[23.60 x 18.20 x 10.80 cm]

#### Profundidad:

[Tapa: 2.9cm - 1.14"]  
Fondo: 7.9cm - 3.11"]

#### Peso:

[2.38 lbs] [1.08 kg]

### [ Características ]

Caja liviana, impermeable e inquebrantable que puede ser utilizada para transportar todo tipo de equipos y accesorios.

- Mango ergonómico hecho de material PP SEBS y un pasador de acero para proporcionar un alto nivel de ergonomía.
- Válvula automática que ajusta automáticamente la presión de aire en el interior
- La junta tórica interna de neopreno PA66 hace que la maleta sea totalmente impermeable
- Ganchos de cierre extremadamente robustos. El sistema de apertura / cierre en dos fases además de asegurar una fluidez particular de movimiento, impide que los ganchos se abran en caso de caída
- Esquinas reforzadas que la hacen extremadamente resistente a los golpes.

### [ Configuraciones ]

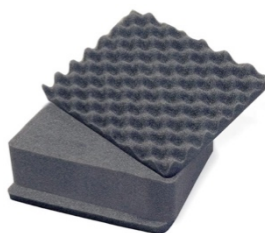
- Vacío
- Foam precortado en cubos

### [ Accesorios ]

- HPRCLO
  - Candado con cable flexible HPRC TSA
- HPRCCUB2100
  - Foam de repuesto
- HPRCPF-001-01
  - Panel Frame



[ HPRCLO ]



[ HPRCCUB2100 ]



[ HPRCPF-001-01 ]

# HPRC2100

# HARDERBACK

Maletas Industriales | Maletines Militares  
Estuches de Protección | Cajas Polipropileno  
Mochilas Resistentes | Cajas Biométricas

